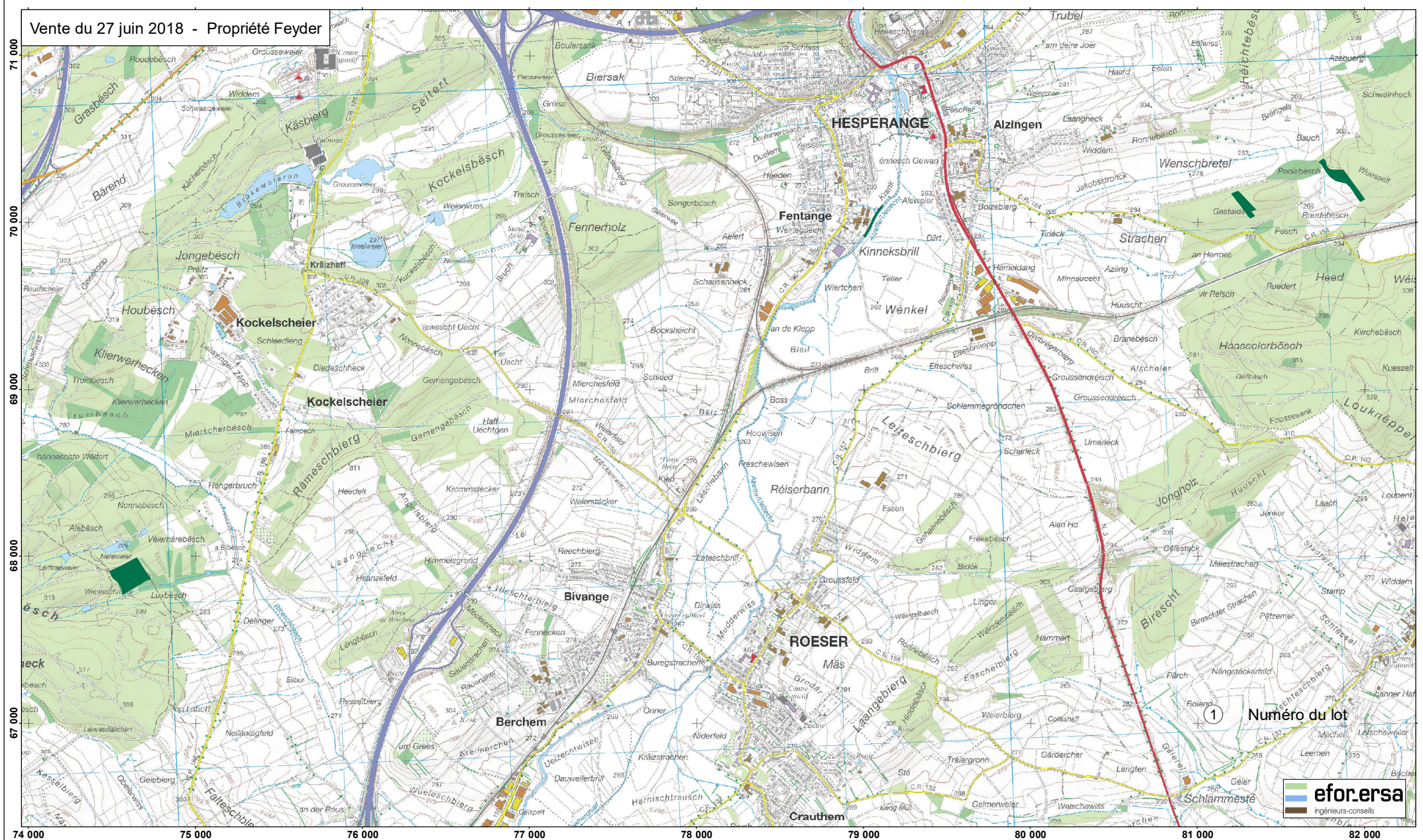


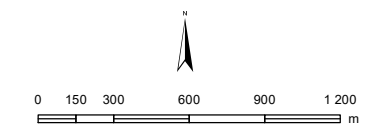
Vente du 27 juin 2018 - Propriété Feyder



Vue synoptique
Commune de Hesperange
Commune de Roeser

 Lot 1

Fond topographique:
Carte topographique 1:20 000: © Origine
Administration du Cadastre et de la Topographie (2008).
Droits réservés à l'Etat du Grand-Duché de Luxembourg.
Copie et reproduction interdites.



Cartographie: efor-ersa ingénieurs - conseils,
L-2422 Luxembourg, 2018